

LA COOPÉRATIVE DE SERVICES À DOMICILE DE LA MRC DE MONTMAGNY

C'est pour tout l'monde!



COOPÉRATIVE
DE SERVICES À DOMICILE
DE LA MRC DE MONTMAGNY

Devenez membre de la COOPÉRATIVE!

Être membre de la Coopérative de services à domicile de la MRC de Montmagny est fort avantageux!

- Vous bénéficiez de tarifs réduits
- Vous avez accès à un service prioritaire
- Vous devenez membre propriétaire et vous avez un droit de vote à l'assemblée générale annuelle de l'entreprise

Ça vous intéresse?

Pour devenir membre, il suffit de compléter un formulaire de demande d'adhésion et d'acquiescer cinq parts de qualification, remboursables, de 10 \$ chacune.

Vous pouvez également offrir à un être cher une part sociale de la Coopérative de services à domicile de la MRC de Montmagny et lui permettre de bénéficier des avantages réservés aux membres!

Faites plaisir à un être cher!

Offrez-lui quelques heures de services de tout genre avec nos certificats-cadeaux!



Concept: VisiCom 418 248-4139
IMPRESSION RIVE-SUD .com

Pour une meilleure
qualité de vie!



7, rue St-Jean-Baptiste Est | Montmagny (Québec) G5V 1J6
Tél.: 418 248-2433 | Téléc.: 418 248-4262
adm@coopsd.com | www.coopsd.com

La **COOPÉRATIVE** de services à domicile de la MRC de Montmagny, entreprise d'économie sociale, a été fondée en mai 1998 par des femmes et des hommes qui ont cru en cette force qu'est la coopération pour le bénéfice du développement socioéconomique d'une collectivité.

Elle a pour mission de procurer à ses membres des services d'assistance à domicile. Offrir davantage de facilités et de ressources aux personnes dans le besoin et aux aidants naturels, soutenir et développer des emplois permanents, et assurer le maintien d'une accessibilité universelle aux divers programmes de santé figurent parmi les objectifs poursuivis par la Coopérative.

Enfin, le professionnalisme et la courtoisie de notre personnel qualifié vous assureront satisfaction!

Pour qui?

- Toute personne en santé qui a besoin d'aide de façon régulière ou occasionnelle
- Toute personne en perte d'autonomie permanente ou temporaire



Territoire desservi

- Les 14 municipalités de la MRC de Montmagny



Services offerts

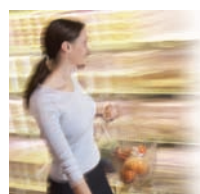
- Entretien ménager
- Grand ménage
- Préparation de repas à domicile
- Services de gardiennage et répit aux aidants naturels
- Entretien extérieur
- Menus travaux
- Service d'accompagnement, courses, etc.
- Assistance à la vie quotidienne
- Prêt et location d'équipements spécialisés
- Vente de matériel de stomie



Prêt et location d'équipements

En collaboration avec le CLSC de Montmagny, le Club Rotary de Montmagny et la Société canadienne du cancer, la Coopérative de services à domicile de la MRC de Montmagny offre à toutes les personnes qui en ont besoin le service de prêt et de location d'équipements spécialisés, tels que:

- Béquilles, cannes, marchettes
- Fauteuils roulants
- Chaises d'aisance
- Lits d'hôpitaux
- Vente de matériel de stomie
- Etc.



Aide financière disponible pour tous!



Programme d'exonération financière pour les services d'aide domestique (PEFSAD)

Ce programme permet à toute personne de 18 ans et plus qui réside au Québec, selon la Loi sur l'assurance maladie, de bénéficier d'une réduction du tarif horaire de l'entreprise lorsqu'elle recourt à des services d'aide domestique fournis par une entreprise d'économie sociale en aide domestique reconnue.

Crédit d'impôt pour le maintien à domicile d'une personne âgée

Il s'agit d'une autre réduction sur les services rendus pouvant s'ajouter au PEFSAD.

Pour connaître les détails de ces programmes d'aide financière, nous vous invitons à nous contacter.

Qualité et accessibilité garanties!

Accréditée aux normes de qualité du Conseil québécois d'agrément, notre entreprise répond à vos demandes dans un délai maximal de 24 heures et nos services sont offerts 24 h / 24, 7 jours / 7.